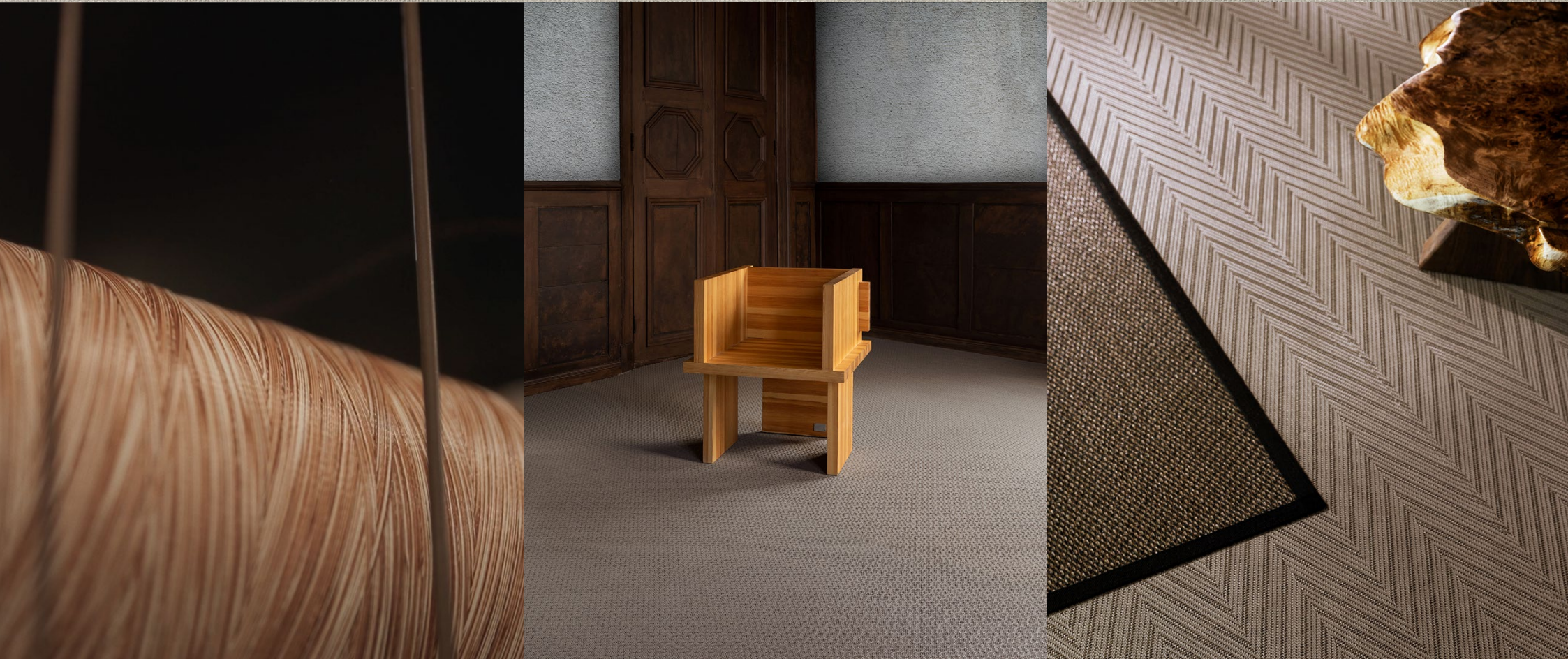


BOLON



BOLON CARE - LANGLEBIGE SCHÖNHEIT



LANGLEBIGE SCHÖNHEIT

Pflege ist ein wichtiger Grundsatz bei Bolon. Unsere Mitarbeitenden liegen uns genauso am Herzen wie unsere Kundinnen und Kunden, unsere Tradition, die Umwelt und die Produkte, die wir anbieten. Und wir finden sogar, dass unsere Sorgfaltspflicht noch darüber hinausgeht.

Die Bodenbeläge von Bolon zeichnen sich durch eine unschlagbare Kombination aus Design, Langlebigkeit, einfacher Reinigung und Pflege sowie Nachhaltigkeit aus. Bei richtiger Pflege werden sie Ihnen viele Jahre lang Freude bereiten.

In dieser Anleitung erfahren Sie, wie einfach die Reinigung und Pflege unserer Bodenbeläge ist, wie Sie dadurch ein positives Ergebnis bei der LCCA (Life Cycle Cost Analysis) erzielen und eine noch schönere Umgebung genießen können.





INHALT

- 4 BOLON IM VERGLEICH
- 7 DIE RICHTIGE WAHL
- 9 REINIGUNGS- UND PFLEGEHINWEISE
- 13 SIE HABEN DAS WORT

BOLON IM VERGLEICH

Die Bolon-Bodenbeläge sind wasserundurchlässig und fest. Ihre Beschaffenheit ist absolut einzigartig und darum haben sie auch einzigartige Eigenschaften und Vorteile, wie zum Beispiel die Möglichkeit der Nassreinigung. Bolon-Bodenbeläge sind sehr pflegeleicht – mit einem Staubsauger, einer Scheuerbürste und Wasser lassen sich 99 Prozent der Reinigungs- und Pflegearbeiten erledigen.





| EIGENSCHAFT | BOLON | TEXTILER BODENBELAG | LINOLEUM GUMMI ELASTISCHES VINYL | HARTHOLZ | BETON STEIN KERAMIK |
|---|-------|------------------------|---|----------|---------------------------|
| LCCA – Lebenszykluskostenanalyse ¹ | ● | ● | ● | ● | ● |
| Lange Produktlebensdauer ² | ● | ● | ● | ● | ● |
| Langfristiger Erhalt des Erscheinungsbilds ³ | ● | ● | ● | ● | ● |
| Textiles Erscheinungsbild | ● | ● | ● | ■ | ■ |
| Laufkomfort | ● | ● | ● | ■ | ■ |
| Trittschalldämmung ⁴ | ● | ● | ● | ● | ● |
| Rutschfestigkeit | ● | ● | ● | ● | ● |
| Undurchlässiges Material | ● | ■ | ● | ■ | ● |
| Antistatische Eigenschaften | ● | ● | ● | ● | ● |
| Geringe chemische Eigenschaften | ● | ■ | ● | ● | ● |

● NIEDRIGES ERGEBNIS ● HOHES ERGEBNIS ■ NICHT VERFÜGBAR

¹ Da die Reinigungs- und Pflegekosten im Vergleich zu Teppich- und Hartholzböden niedriger und die Bolon-Bodenbeläge sehr langlebig sind, wird die Lebenszykluskostenanalyse ein positives Ergebnis liefern. Die LCCA kann pro Projekt durch Externe berechnet werden und ist nichts, was wir selbst berechnen.

² Bolon-Bodenbeläge haben eine lange Produktlebensdauer. Wir gewähren eine Garantie von bis zu 15 Jahren.

³ Im Gegensatz zu Textilteppichen oder Hartholz behält unser Bodenbelag sein Aussehen, ohne flacher zu werden.

⁴ Unser akustischer Bodenbelag verbessert den Dezibelwert um bis zu 22 dB.

EINE GESÜNDERE UND HYGIENISCHERE ALTERNATIVE ZUM TEPPICHBODEN

BOLON

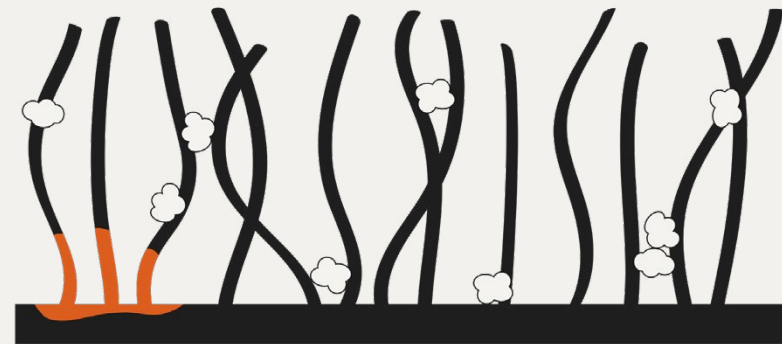
EINZIGARTIGE UND STRAPAZIERFÄHIGE GARNE
ENGMASCHIG GEWEBT
FLACHE OBERFLÄCHE

Die strapazierfähigen Garne sind eng verwoben und durch eine undurchdringliche Rückenschicht abgesichert. Dadurch sind die Bolon-Bodenbeläge unempfindlich für Flüssigkeiten, Spritzer und Krankheitserreger.



TEPPICH

ZUSAMMENSETZUNG AUS SYNTHETIK UND WOLLE
LOSE UND FREI STEHENDE FASERN
HOHES OBERFLÄCHENPROFIL



DIE RICHTIGE WAHL

Um einen langlebigen, ansprechenden und gesunden Lebensraum zu gestalten, sollte man bei der Wahl des perfekten Bodenbelags sorgfältig vorgehen.

Die folgenden fünf einfachen Tipps helfen Ihnen dabei, eine ideale Umgebung zu schaffen.





WO

Unsere Bodenbeläge sind für viele verschiedene Umgebungen geeignet und bieten optimale Lösungen für unterschiedliche Räumlichkeiten wie Hotels, Büros, Einzelhandelsgeschäfte, Gesundheitseinrichtungen, Museen, Bildungsstätten, Wohnhäuser und viele mehr.

LANGLEBIGKEIT

Alle Bolon-Bodenbeläge sind mit der ISO 10874-Nutzungsstufe 32 (normale gewerbliche Nutzung) oder 33 (intensive gewerbliche Nutzung) gekennzeichnet. Das bedeutet, dass sie äußerst robust und langlebig sind und eine Garantie von 10 oder 15 Jahren gewährt wird.

BESONDERE ANFORDERUNGEN

Sie wünschen sich einen Bodenbelag mit attraktivem Design und textiler Ausstrahlung, der hygienisch und hypoallergen oder der mit anderen besonderen Eigenschaften wie Lichtreflexion ausgestattet ist? Bolon-Bodenbeläge bieten all diese Eigenschaften und sind zudem schwer entflammbar (Bfl-s1).

FORMAT

Uns ist bewusst, dass keine Bodenfläche der anderen gleicht. Unsere Bodenbeläge sind darauf ausgerichtet. Ob als Fliesen, als Bahnenware oder sogar in Sonderformaten – Kreativität und Funktionalität sind bei jedem unserer Bodenbeläge perfekt aufeinander eingespielt. Mit Bolon Studio™ gestalten Sie Ihre einzigartige Bodenbelagslösung ganz nach Ihren Wünschen.

FARBEN UND MUSTER

Mit der richtigen Farbe und dem passenden Muster kann auch ein größerer Raum oder Korridor ein echtes Gefühl der gestalterischen Einheitlichkeit ausstrahlen. Berücksichtigen Sie das bei der Wahl Ihres Designs und achten Sie dabei auch auf pragmatische Anforderungen wie Schmutzbeständigkeit.



ANLEITUNG ZUR REINIGUNG UND PFLEGE

Die Zusammensetzung der Bolon-Bodenbeläge gewährleistet eine einfache Reinigung und Pflege. Der Bodenbelag ist undurchlässig und fest. Dadurch ist er ideal für die Nassreinigung und den Einsatz von Reinigungsmaschinen.

Flecken lassen sich problemlos mit heißem Wasser entfernen.





DER RICHTIGE BODEN AM RICHTIGEN ORT

Bolon-Bodenbeläge können in den meisten Innenbereichen verwendet werden, da sie strapazierfähig und leicht zu reinigen sind. Die Farbe des Bodenbelags sollten Sie ebenfalls sorgfältig wählen. Überlegen Sie sich zunächst die Funktion und berücksichtigen Sie die gesamte Umgebung des Raums, in dem Sie den Bolon-Bodenbelag verwenden möchten. Wenn Sie Unterstützung wünschen, stehen wir Ihnen jederzeit gern mit Rat und Tat zur Seite.

ALLGEMEINES

Eine korrekt durchgeführte Pflege verlängert die Lebensdauer des Bodenbelags. Der Reinigungsbedarf hängt von Faktoren wie der Farbe, dem Design oder dem Ort ab, an dem der Bodenbelag liegt. Die Bodenpflege besteht aus 3 Phasen: der täglichen Reinigung, der wöchentlichen Reinigung und einer regelmäßig durchgeführten Wartung. Darüber hinaus gibt es Vorsichtsmaßnahmen, die Beschädigungen verhindern und die Instandhaltung vereinfachen. Mit einem effizienten System im Eingangsbereich können Sie Ihren Bodenbelag vor 85 Prozent des hereingetragenen Schmutzes bewahren. Das System für den Eingang besteht aus einem Außenbereich und einem Innenbereich. Beim System für den äußeren Eingangsbereich wird der Schmutz abgekratzt während das System für den inneren Eingangsbereich Schmutz und Feuchtigkeit absorbiert. Mit angemessen ausgestatteten Eingangsbereichen sparen Sie Reinigungs- und Instandhaltungskosten. Bei der Entscheidung für ein geeignetes Eingangssystem empfehlen wir Ihnen, sich hinsichtlich der Auswahl und Größe von einer Fachkraft beraten zu lassen.

Achten Sie darauf, dass alle Tisch- und Stuhlbeine mit Gleitern versehen sind, keine scharfen Kanten haben und aus Edelstahl, Polyethylen oder Ähnlichem hergestellt sind. Verwenden Sie Stuhlrollen aus hartem Polyamid, um unnötige Abnutzung und Verfärbungen zu verhindern. Einige Gummiarten können nämlich auf die Bolon-Bodenbeläge abfärben. Diese Art von Verfärbung lässt sich nicht rückgängig machen.

Benutzen Sie für Bolon-Bodenbeläge kein Aceton, keine Politur und auch keine Seife. An Seifenresten bleiben Schmutzpartikel haften, und das führt zu einer schnelleren Verschmutzung des Bolon-Bodens.

TÄGLICH

STAUBSAUGEN

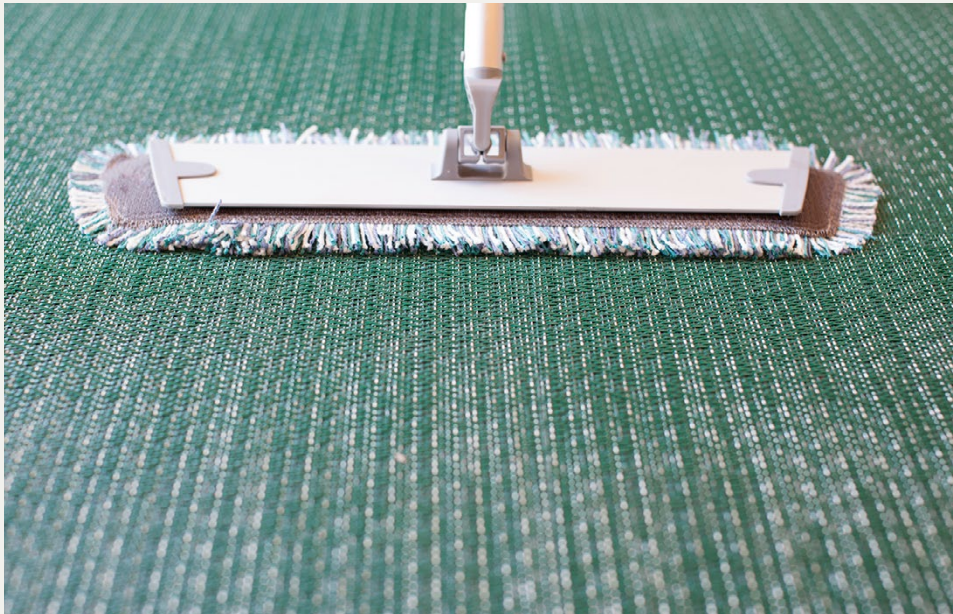


- Sie entfernen damit 80 % des Schmutzes wie etwa losen Staub und Sand.
- Saugen Sie täglich von Fußleiste zu Fußleiste. Saugen Sie zweimal in der Woche mit einem Staubsauger mit vertikal rotierenden weichen Bürsten.
- Wechseln Sie regelmäßig den Staubsaugerbeutel aus oder leeren Sie den Staubbehälter.

FLECKEN ENTFERNEN



- Entfernen Sie vorhandene Flecken mit heißem Wasser und einer weichen Scheuerbürste und wischen Sie die Stelle danach mit einem Mikrofasertuch trocken.
- Wenn die Flecken weiterhin sichtbar bleiben, können Sie einen pH-neutralen (pH 7–8) Sprühreiniger ohne Seife für die Flecken verwenden.
- Benutzen Sie nach der Verwendung des pH-neutralen Reinigers heißes Wasser und eine weiche Scheuerbürste und wischen Sie die Stelle danach mit einem Mikrofasertuch trocken.



FLECKEN



REINIGUNGSMITTEL

Schokolade, Fett, Käse

Heißes Wasser (70–100 °C)

Soft, Kaffee, Bier, Wein

Heißes Wasser (70–100 °C), bei Bedarf einen pH-neutralen Sprühreiniger verwenden

Asphalt, Öl, Schuhcreme, Kreide, Tinte

Washbenzin

Blut

Kaltes Wasser, bei Bedarf Ammoniak

Rost

Leicht saurer Reiniger (pH-Wert 3–4)

Klebstoff auf Wasserbasis

Heißes Wasser (70–100 °C)

Klebstoff auf Lösungsmittelbasis

Washbenzin

Schuhabdrücke

Mit einem trockenen Tuch abreiben

Kaugummi

„I-gum“- Maschine (Kaugummientferner), heißes Wasser (70–100 °C), Dampf oder Kältespray

Abdrücke von Möbeln

Heißes Wasser (70–100 °C), Dampfreiniger

Stearin

Heißes Wasser (70–100 °C)

WÖCHENTLICH

Durch Staubsaugen lassen sich nicht alle Verschmutzungen entfernen. Daher sollte mindestens einmal wöchentlich eine zusätzliche Feuchtreinigung durchgeführt werden. Je nach Flächengröße und Verschmutzung kann das entweder von Hand oder maschinell geschehen. Bei größeren Flächen und starker Verschmutzung empfehlen wir eine maschinelle Reinigung.



MANUELLE REINIGUNG



- **Wischen:** Verwenden Sie ein Mikrofaser-Flachwischsystem mit 2 Eimern, einer für sauberes und einer für schmutziges Wasser. Benutzen Sie immer einen sauberen Wischmopp. Saugen Sie das Wasser mit einem weichen Mikrofaser Tuch oder mit einem Nasssauger auf.
- **Schrubben:** Verwenden Sie eine weiche Scheuerbürste und einen Eimer mit Wasser. Saugen Sie das Wasser mit einem weichen Mikrofaser Tuch oder mit einem Nasssauger auf.

MASCHINELLE REINIGUNG



- **Mit einer Scheuersaugmaschine:** Verwenden Sie eine Scheuersaugmaschine mit vertikal rotierenden weichen Bürsten. Reinigen Sie den Boden möglichst in Längsrichtung des Gewebes.
- **Smart Care TRIO-Verkapselungsverfahren:** Schmutz und Flecken werden in Kristalle eingeschlossen. Diese Kristalle werden aufgebürstet und bei der regulären Bodenreinigung mit dem Staubsauger aufgesaugt. Für das Smart Care Trio-Gerät werden die schwarzen vertikal rotierenden Bürsten benötigt.

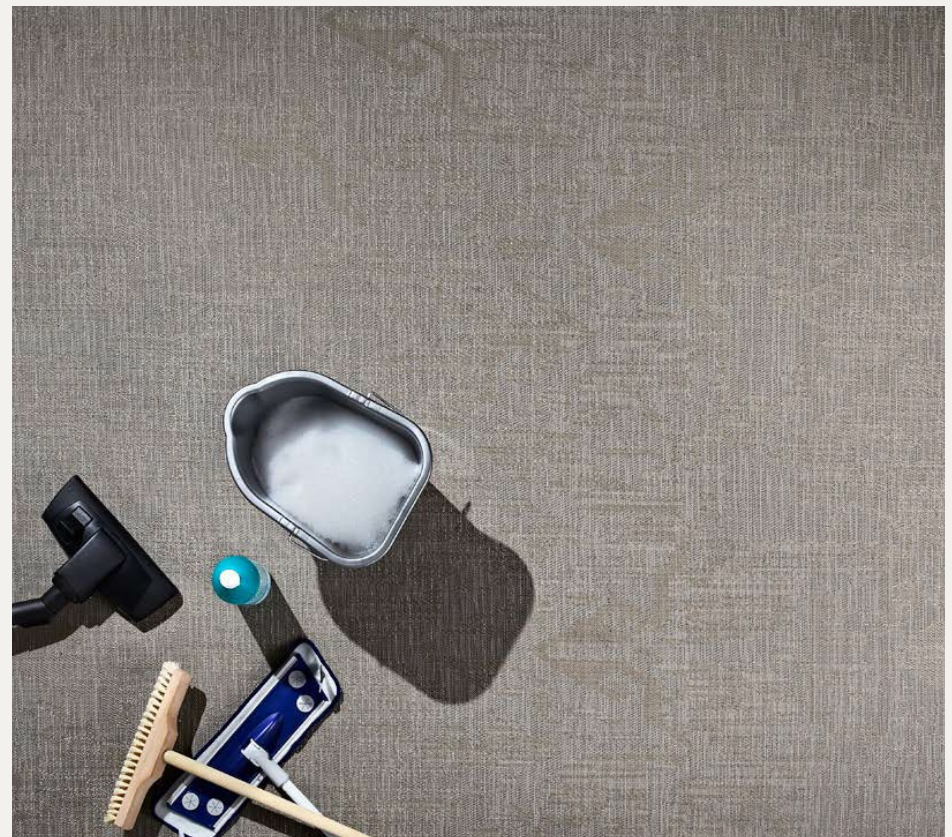
Mit einem Staubsauger können Sie 80 % des Schmutzes entfernen.

PERIODISCH

MASCHINELLE REINIGUNG



- Büroräume / einmal im Jahr
- Eingangsbereiche / zweimal im Jahr
- Essensbereiche / zweimal im Jahr
- Stark frequentierte Bereiche wie Korridore / zweimal im Jahr



SIE HABEN DAS WORT

Die Bodenbeläge von Bolon haben bei einem großen Kundenkreis einen bleibenden Eindruck hinterlassen, angefangen bei der Steigerung der Produktivität bis hin zur Schaffung von Umgebungen, die die Kreativität anregen und den Komfort erhöhen. Lesen Sie, was unsere geschätzten Kundinnen und Kunden berichten und erfahren Sie, auf welch vielfältige Weise unsere Bodenbeläge die Erwartungen übertroffen und neue Maßstäbe für erstklassige Qualität gesetzt haben.



HOTEL

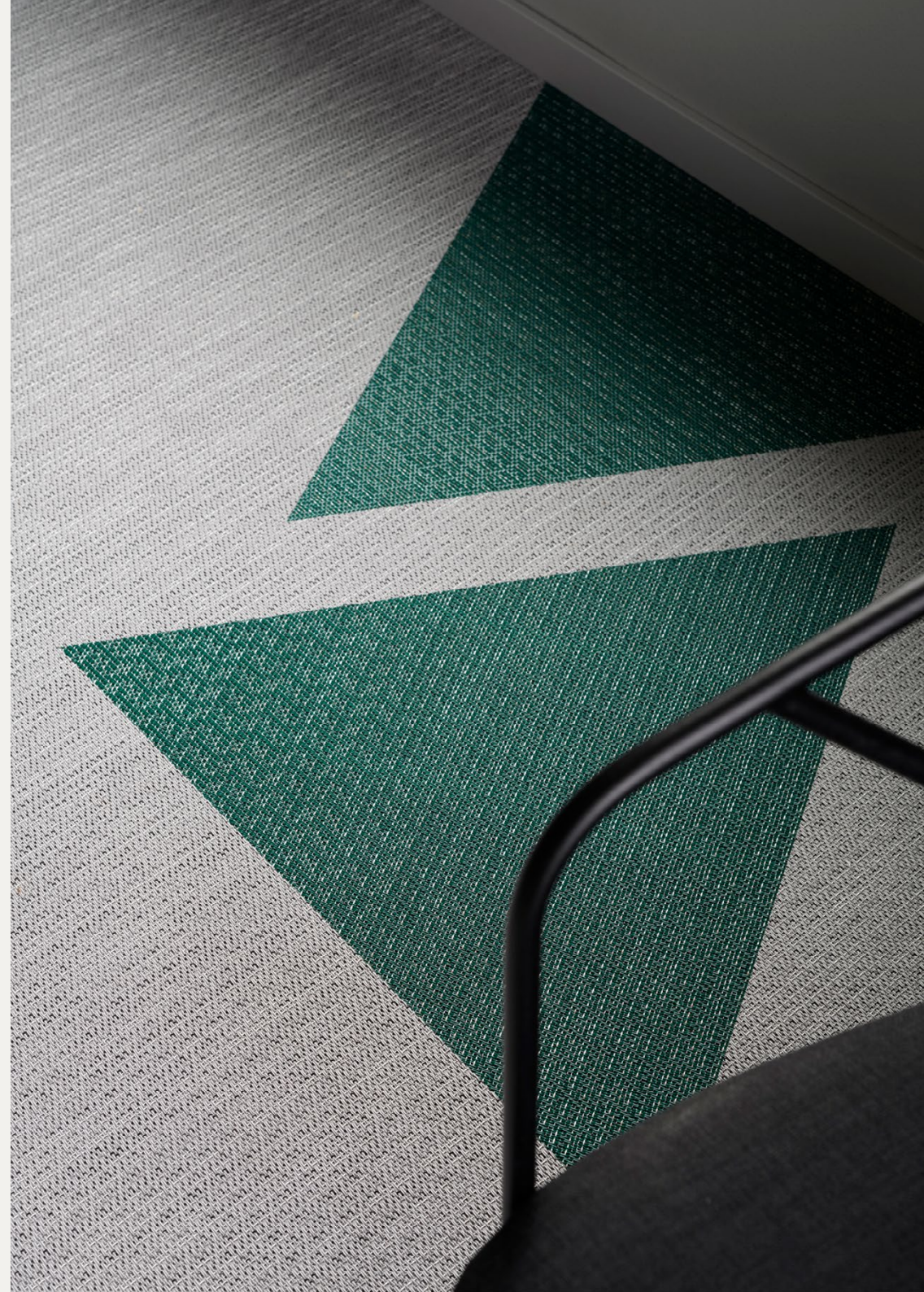
*Citybox Bergen - Guro Dolve Meyer
Regional Operations Manager*

„Im Citybox Hotel Bergen haben wir einige Zimmer mit dem Bolon-Bodenbelag aus dem Jahr 2012 ausgestattet. In den meisten Zimmern liegt Bolon aus der im Jahr 2017 lancierten Kollektion. Im Citybox Hotel Danmarksplass haben wir Bolon aus 2019. Ich liebe die Bodenbeläge von Bolon – ihre Textur, wie sie sich anfühlen und wie sie aussehen und auch die verschiedenen Designs. Der Boden gibt dem Raum den entscheidenden Schliff.

Im Hinblick auf die Pflege sind die Bodenbeläge sehr langlebig und unkompliziert. Unsere Hotels sind alle Green Key-zertifiziert und Nachhaltigkeit spielt für uns eine wichtige Rolle. Deshalb begeistert mich die Tatsache, dass Bolon aus recycelten Materialien hergestellt wird und dass die Produktion keine Auswirkungen auf das Klima hat.

Die Reinigung ist ein Kinderspiel. Man braucht keine Chemikalien und reinigt einfach mit heißem oder kaltem Wasser. Für die Tiefenreinigung haben wir Kärcher-Maschinen und das funktioniert wunderbar. In den Gemeinschaftsräumen reinigen wir den Boden täglich. Die Gästezimmer werden jeden zweiten Tag gereinigt und natürlich am Abreisetag. Meistens werden die Böden mit einem Staubsauger, einem Mikrofasermopp und Wasser gereinigt.

Ich finde es auch sehr gut, dass Bolon eine eigene Wartungsseite auf der Website hat. Hier bekommen wir Tipps und Ratschläge, wenn wir mal problematische Flecken haben. Das hat uns schon oft geholfen.“





HOTEL

*Citybox Tallinn, Helsinki, Antwerp - Teele Lepp
Regional Operations Manager*

„Im Citybox Hotel Tallinn haben wir Bodenbeläge aus 2020 und im Citybox Hotel Antwerpen aus dem Jahr 2021. In beiden Hotels sind sie also relativ neu.

Ich liebe die Bolon-Böden, weil sie einfach zu pflegen und zu reinigen sind. Außerdem finde ich es toll, dass sie aus recycelten Materialien hergestellt werden und hypoallergen sind. Heutzutage haben so viele Menschen Allergien und da wir Haustiere in unseren Hotels akzeptieren, ist es unerlässlich, dass wir die Fußböden richtig reinigen können. Mir gefällt auch die große Auswahl an Farben und Mustern, die Bolon anbietet. Und durch die unterschiedliche Verlegerichtung einzelner Elemente entstehen völlig neue Muster.

Die Reinigung ist im Vergleich zu normalen Hotelzimmerteppichen sehr einfach. Man braucht keine Chemikalien, nur klares Wasser. Flecken werden einfach mit heißem Wasser entfernt und ruckzuck ist alles wieder so sauber, als wäre nie etwas passiert. Zweimal im Jahr setzen wir für eine gründliche Reinigung der Bodenbeläge unsere Kärcher-Maschinen ein. Für die normale regelmäßige Reinigung verwenden wir Staubsauger, Mikrofasermopp und Wasser. Bei Flecken wird ein dritter Schritt durchgeführt.

Die Informationen zur Pflege auf der Website von Bolon mit den Videos und den einzelnen Schritten zur Reinigung der Bodenbeläge gefällt mir sehr gut. Sie ist absolut verständlich und für alle Nationalitäten und in allen Sprachen erhältlich.“

BILDUNG

*Universität von Melbourne - Tony Gould
Key Account Manager ISS*

„Die Universität von Melbourne hat in vielen Gebäuden auf dem Parkville-Campus Bodenbeläge von Bolon verlegt. In der Giblin Eunson Bibliothek (2000 m²) wurden im Jahr 2012 ca. 90 Prozent der gesamten Bodenfläche mit Bolon-Bodenbelägen ausgestattet. Die Bibliothek wird im gesamten Bereich außerordentlich stark frequentiert. Neun Jahre nach der Verlegung ist der Boden immer noch in einem sehr guten Zustand. Wegen der hohen Leistungsfähigkeit des Produkts wurden die Bolon-Bodenbeläge auch unter anderem im John Medley Building und im Art West Building verlegt.“

ISS ist ein weltweit agierendes Gebäudemanagement-Unternehmen und hat für die Pflege der Bolon-Bodenbeläge an der Universität von Melbourne eine Fußbodenverkapselungsmaschine im Einsatz. Die Reinigung ist schnell, effizient und benutzerfreundlich. Außerdem braucht man zum Reinigen der Böden nur Wasser, so dass Chemikalien überflüssig werden.

Bolon-Bodenbeläge sind leicht zu reinigen und extrem langlebig. Sie behalten ihr Aussehen über lange Zeit und haben eine hohe Produktlebensdauer.“



STUDENTISCHES WOHNEN

*Melbourne University Student Accommodation – Nathan Caplan
Facilities and Operations Coordinator*

„Nach fast 6 Jahren und Millionen von Schritten auf den Bolon-Böden, sind die Bodenbeläge immer noch in einem hervorragenden Zustand. Die Böden werden regelmäßig einer einfachen Routinereinigung unterzogen und wir führen jedes Jahr eine gründlichere Reinigung durch, die die Böden wieder wie neu aussehen lässt.“

EINZELHANDEL

*Robert Daniëlle B.V. – Gonny & Rob
Inhaber*

„Im Februar 2012 haben wir Bahnenware aus der Bolon Now-Kollektion im Farbton Champagne in unserem Geschäft verlegt. Hier verkaufen wir exklusive Damenmode und der Look des Bolon-Bodenbelags passt perfekt dazu. Wir haben sehr gute Erfahrungen mit Bolon gemacht und schon viele positive Empfehlungen ausgesprochen, die auch wirklich von Herzen kommen. Fast alle unsere Kundinnen und Kunden haben sofort bemerkt, dass es sich hier um einen ganz besonderen Bodenbelag handelt. Die Reinigung ist denkbar einfach: schrubben, fegen, wischen, staubsaugen usw. – wirklich ein Kinderspiel!

Schnee, Regen, Schmutz von den Bäumen oder manchmal sogar Hundekot lassen sich schnell entfernen. Obwohl der Bolon-Bodenbelag nach der täglichen und wöchentlichen Reinigung immer hervorragend aussah, haben wir aus hygienischen Gründen zweimal im Jahr eine Maschinenreinigung durchgeführt.“



BOLON



GEEIGNET FÜR DIE
MASCHINELLE REINIGUNG



WASSERFEST



EINFACHE
FLECKENENTFERNUNG



VERSCHÜTTETE
FLÜSSIGKEITEN UND SCHMUTZ
DRINGEN NICHT EIN



VINYL-BODENBELAG,
OHNE FASERN